

Buletin

1. **Succesul în utilizarea senzorilor HBDF Defrost depinde foarte mult de tipul de vaporizator și felul în care este montat senzorul. Acest buletin vă arată cum să montați cablul senzorului pe vaporizatorul DX (expansiune directă).**

La vaporizatoarele DX, prima din conductele vaporizatorului este plasată de obicei în intrarea de aer pentru a asigura supraîncalzirea, ceea ce înseamnă că nu este destul de rece pentru a se forma gheața.

2. **O nouă metodă de calibrare folosind un semnal digital de la panoul de comandă /PLC sau un senzor de pornire face calibrarea foarte simplă fără să ne chinăm să accesăm vaporizatorul care este plasat de obicei la înălțime în depozite frigorifice. (Această nouă funcție de calibrare este disponibilă de la 5 iulie 2019).**

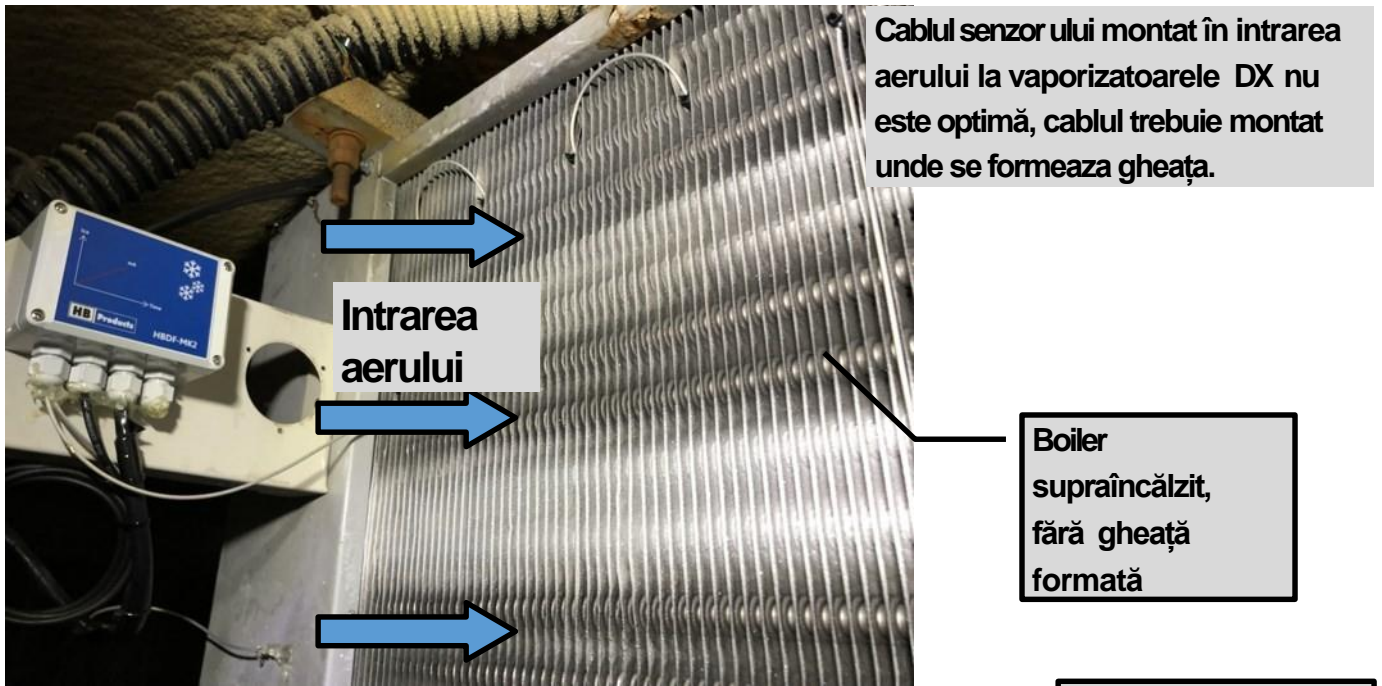
Cablul senzorului va fi montat în locurile unde se formează gheața.



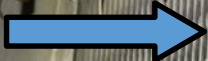
Products

**WE INCREASE UPTIME,
SAFETY AND EFFICIENCY**

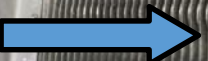
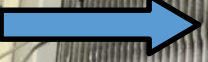
Successful use of Defrost Sensors mounted on DX Evaporators



Cablul senzorului montat în intrarea aerului la vaporizatoarele DX nu este optimă, cablul trebuie montat unde se formează gheața.



Intrarea aerului



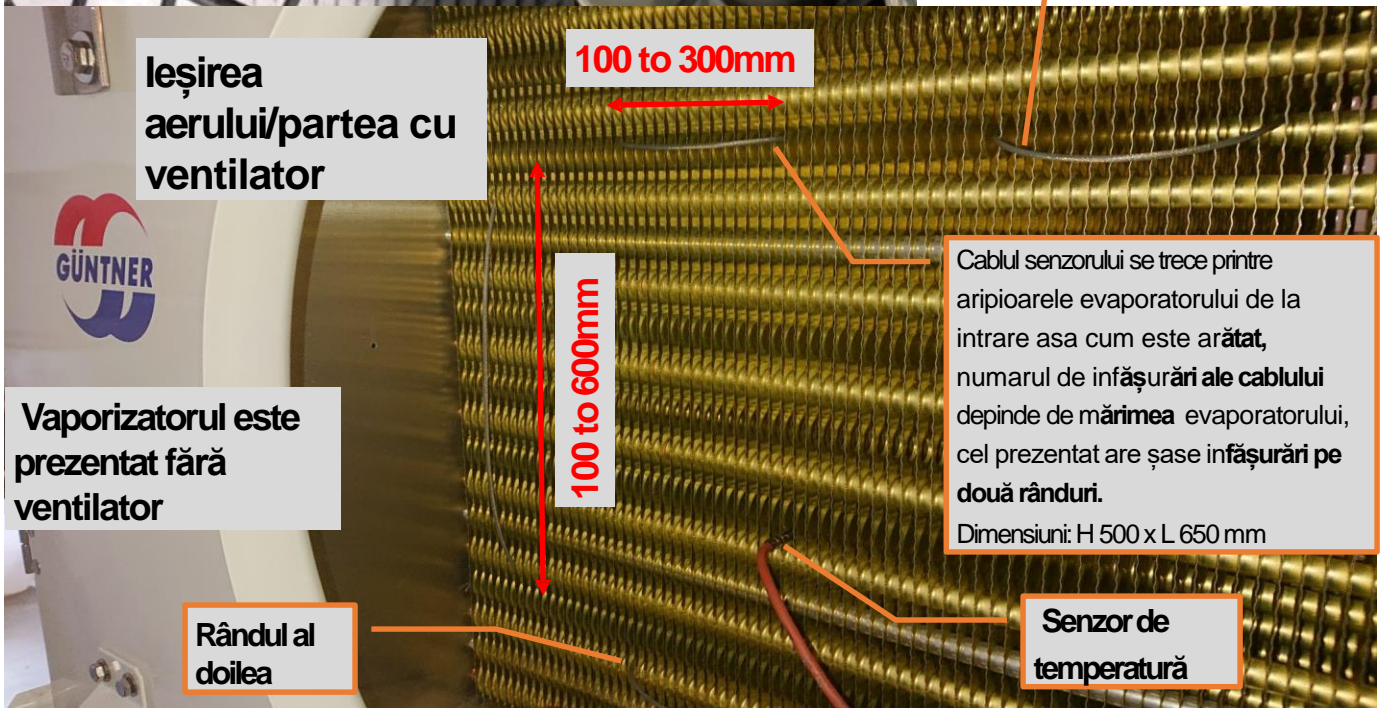
Boiler supraîncălzit, fără gheață formată



Evacuarea aerului/partea cu ventilator

Se formează gheață pe partea cu ventilatorul (evacuarea aerului)

Primul rând



ieșirea aerului/partea cu ventilator

100 to 300mm

100 to 600mm

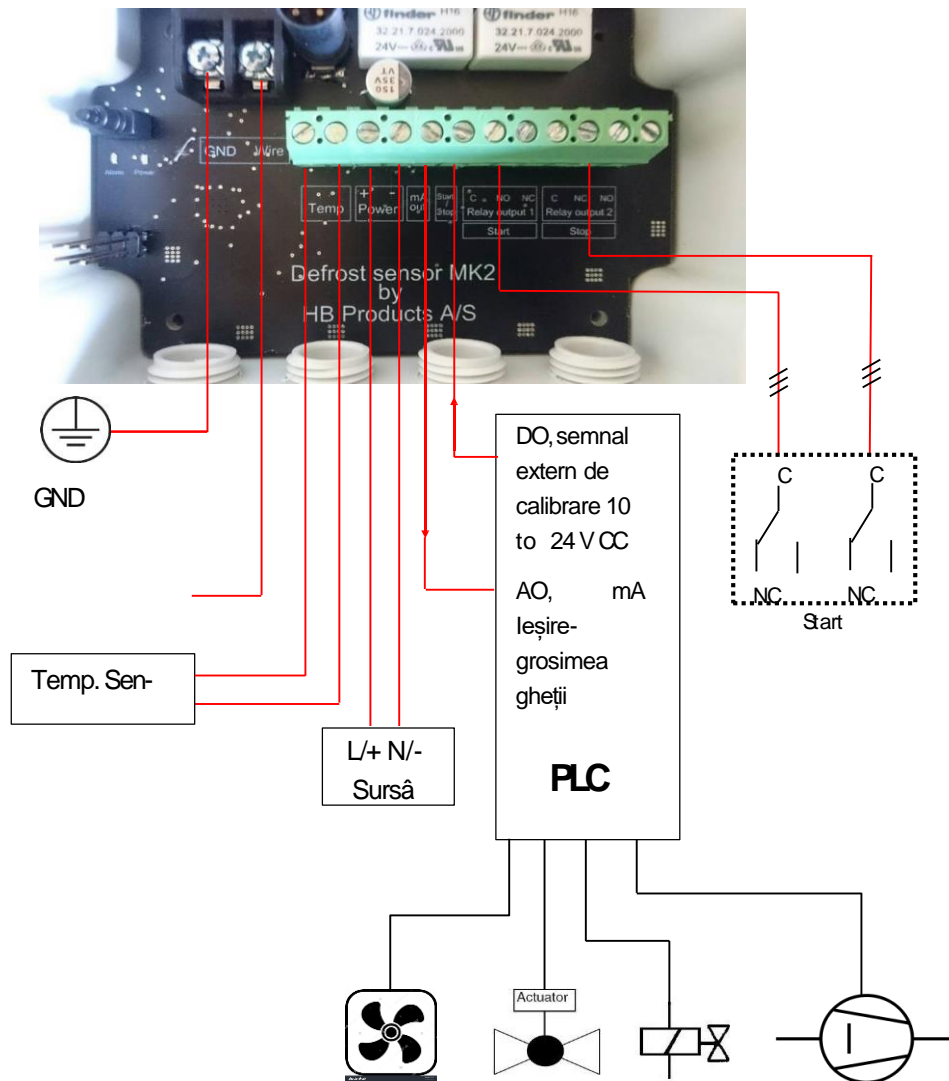
Vaporizatorul este prezentat fără ventilator

Cablul senzorului se trece printre aripioarele evaporatorului de la intrare așa cum este arătat, numărul de înfășurări ale cablului depinde de mărimea evaporatorului, cel prezentat are șase înfășurări pe două rânduri.
Dimensiuni: H 500 x L 650 mm

Rândul al doilea

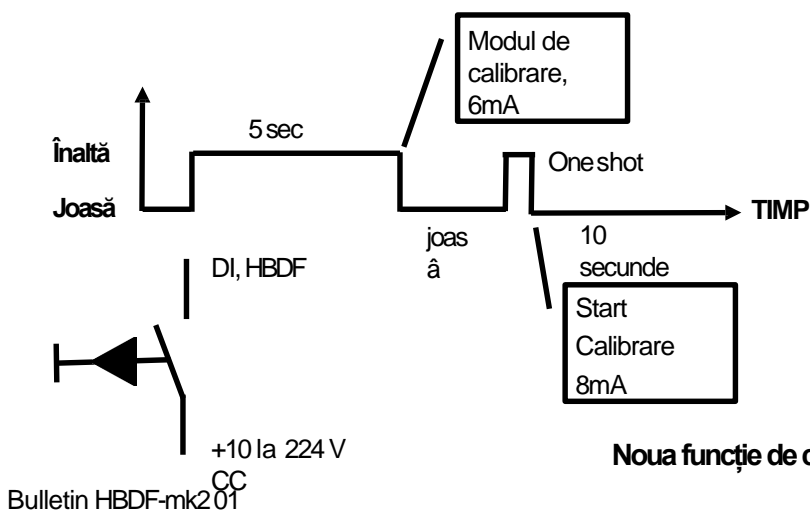
Senzor de temperatură

Metoda de calibrare folosind un Semnal Digital de la Panoul de control/PLC or a Push Button Switch



Notă: Calibrarea trebuie făcută cu vaporizatorul uscat, fără gheață formată.

leșirea digitală "DO" de la PLC trebuie să fie conectată la intrarea digitală de la HBDF-mk2. Semnalul trebuie programat cum este prezentat, un simplu senzor de pornire poate fi folosit în felul următor.



Instrucțiuni:

1. Activati DI pentru 5 sec. Pt a intra în modul de calibrare, ieșirea mA indică 6mA pentru a arăta că este pregătit pentru calibrare.
2. Începeți calibrarea prin activarea DI o singură dată, indicatorul ieșire mA indică acum 8mA, După 10 sec se va întoarce la funcționarea normală.

Noua funcție de calibrare este disponibilă de 05 iulie 2019.